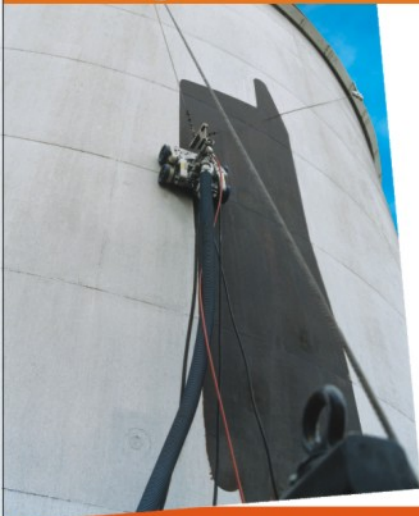


HydroPrep™ 表面处理装置



NLB多功能Hydro Prep™表面处理系统是清除表面覆盖物(如油漆、环氧化物等)、污垢以及其他坚硬附着物的最有效方法。自动和半自动附件连接到坚固耐用的NLB超高压水射流系统上,清洗表面后的金属和混凝土完好无损,并能重新喷涂。(表面处理后的金属表面会形成一种“白色金属”物质,符合NACE, SSPC和SIS 这些国际标准)。

只用超高压水射流(压力高达40,000 psi或2,800bar), HydroPrep™表面处理系统与喷砂清洗的效率一样高。但它可以减少其他相关费用、风险(环保或火花)以及清扫。您可以选择自己需要的自动化水平,也可以安装真空回收装置。

NLB爬壁机器人使表面处理系统能清洗到更高的地方

清除高125英尺(38m), 装满液化天然气的容罐的表面氧化物, 这是一个很艰巨的工程。但NLB爬壁机器人通过分块清洗容罐表面, 就能圆满完成任任务。

价NLB 爬壁机器人: “我们使用NLB超高压水射流系统已经很多年了。我认为您不会找到比这更好的设备了; 设备的运行非常可靠, 不会出现故障。”

B. R. Flowers公司使用NLB爬壁机器人、超高压水泵和其它的附件(均为NLB品牌), 一天能清洗2000平方英尺(186m²)面积巨型容罐的外表面。

B. R. Flowers公司是英国弗吉尼亚州诺福克郡的表面处理和涂装服务主要提供商。该公司总裁BR Flowers先生如此评

NLB爬壁机器人的优点:

- 降低操作成本;
- 保证按时完成清洗任务;
- 最大限度地减小对工人和环境的危害。

NEW! NLB SRT-10-W 爬壁机器人

对于垂直面上的大型清洗工程, 例如直径为100英尺(30m)的大型储罐和船体, 越来越多的清洗服务公司选用NLB SRT-10-W爬壁机器人来完成工作。工作人员安全地站在地面, 通过无线控制器控制爬行器在罐面向上、向下和向两边运动, 爬壁机器人运动的同时SPIN JET®旋转喷嘴完成所有的清洗任务。

爬壁机器人利用一个真空吸尘器来抓住垂直的表面并收集污水和残渣, 最大限度地减少了清扫工作量。绞盘滑动装置带有定滑轮, 使操作者可以定位爬壁机器人, 并可以当防降落系统使用。

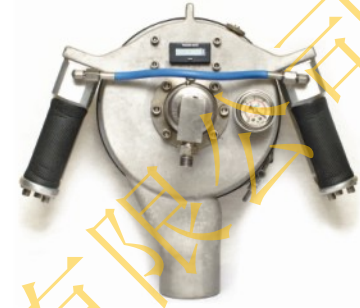
SRT-10-W爬壁机器人也可以用在水平面上。它可以清洗焊缝和厚度达1/2英寸(12.7mm)的板材。



类型	密封件类型	最大压力	最大流量	喷嘴	旋转速度	重量	真空连接头
气动	DS8850A-3	40,000psi (2,800bar)	10 gpm (37.8 lpm)	14	3,000 rpm 90 psi, 20 scfm	185 lbs. (84kg)	4"(10.2 cm)

专利号: 6081960

NEW! VertaJet™ SRT-6和SRT-6LT表面处理装置



对垂直面上的中型表面清洗(对人工清洗任务量太大, 而对爬行器清洗来说任务量太小), 您可以尝试使用NLB VertaJet™ SRT-6装置。这种重量轻的手持的系统工作速度快, 并能收集残渣。

SRT-6的旋转速度可以调节, 非常适合比较软的表面, 如混凝土。并且配备了一个平衡系统可以减小操作者的疲劳。SRT-6LT型的重量仅为20lbs. (9 kg), 并且不需要空气供给。非常适合去除钢铁结构上的涂层。两款设备都有符合人体工学的把手, 以及双扳机降低压力。

特性和好处包括:

- 标准的真空吸尘器;
- 反向平衡可以减少对操作者的后坐力;
- 设计紧凑, 轻量化的铝制构造;
- 6" (15 cm) 的清洗路径有很高的清洗效率;
- 使用NLB专用的BARJET™ 及 Bi-Mode™ 型远程控制阀技术。

编号	类型	密封件类型	最大压力	最大流量	喷嘴	旋转速度	重量	真空连接头
SRT-6	气动	DS8850A-9	40,000psi (2,800bar)	6 gpm (23 lpm)	8	3,000 rpm 90 psi, 20 scfm	35 lbs. (15.9kg)	3"(7.6cm)
SRT-6LT	自旋转	DS8850A-9	40,000psi (2,800bar)	6 gpm (23 lpm)	8	3,000 rpm 90 psi, 20 scfm	20 lbs. (9.1kg)	3"(7.6cm)

SPIN JET®地面和栅格板清洗手推车



使用NLB SPIN JET®装置, 您就可以快速地清除涂层、路标、跑道橡胶和更多其它的表面覆盖物。

操作简便、维修费用低、符合人体工学设计这些特点, 使SPIN JET®清洗手推车可以应用在船甲板、停车场等一切需清洁的地方。主要的特性包括:

- 真空吸尘器(可选), 回收废水残渣;
- 空气驱动可产生恒定的旋转速度;
- 坚硬的橡胶轮子可以轻易地在不同的表面移动;
- 快速启动关闭阀, 即可把水压降到零;
- 包括NLB超高压BARJET™喷射器;

36-9900-15A和Vortex™ 36-9950-15A



- 非皮带或链条驱动(内置密封装置和马达);
- 轻量化的铝制构造容易操作;

- 平衡的设计和可调节的手柄;
- 4"真空接头(仅在Vortex™ 36-9950-15A上有);

密封件类型	最大压力	最大流量	旋转速度	气压	重量	宽度	喷嘴
36-9900-15A							
DRS12481	40,000psi (2,800bar)	11 gpm (42 lpm)	2,000 rpm	65 psi @ 50 cfm (4.5 bar @ 23.6 l/s)	120 lbs. (54.5kg)	16" (41cm)	最多 15个
Vortex™ 36-9950-15A							
DRS12481	40,000psi (2,800bar)	11 gpm (42 lpm)	2,000 rpm	65 psi @ 50 cfm (4.5 bar @ 23.6 l/s)	138 lbs. (62.7kg)	16" (41cm)	最多 15个

建议备用套件: 36-9900-15A-1

HydroPrep™ 表面处理装置

真空吸力枪

NLB真空吸力枪可以把任何一把NCG8450A-3手持水枪转换为真空回收的表面处理工具。套件DM16546可以转换所有NCG 8450A-3手持水枪。只要将它通过一根NLB的1-2"空气软管(PM 16758)与气源(100cfm的气压每1-2"长度的气源)连接。

真空吸力枪DM32283专为转角处的清除工作而设计。它可以在水平面或垂直面上旋转。



DM16546



DM32283

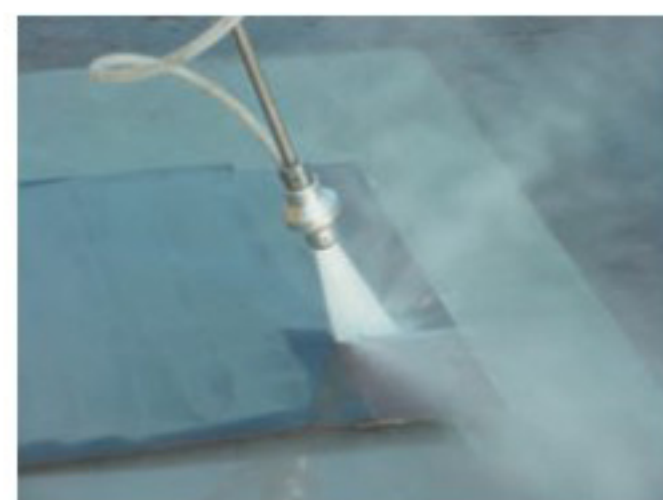
Profiler™ 磨砂喷嘴

在40,000 psi (2,800 bar)的压力下, NLB的Profiler™喷嘴仍可进行湿磨料清洗。它以高达15英尺/分钟(5m/min.)的速度清洗一条4英寸(100mm)宽的路径, 清洗后的表面具有极好粘接性, 非常适合重新涂装的表面要求。Profiler™操作的流量范围是3-6 gpm(11-23 lpm)。

为适应不同清洗应用, 这种创新型工具可用不同的磨料媒介进行清洗。将磨料从磨料喂料机加到喷嘴中, 通过计

量阀来控制流量已达到预定速率。比较典型的流量是2 lbs./分钟(0.9 kg/min.)。

- 为金属和焊缝型材留下理想的粘接面;
- 压力范围20,000到40,000 psi (1,400 - 2,800 bar);
- 流量3-6 gpm(11-23 lpm);
- 专为配合NCG24-286 或者NCG40-286 超高压水枪使用而设计, 有可快速更换的阀芯。



编号	压力	末端接头	可替换喷头		
			40,000 psi @ 6 gpm	40,000 psi @ 3 gpm	24,000 psi @ 6 gpm
BM17994*	24,000psi (1,680bar)	9/16"MP LHF	N/A	N/A	PM18673
BM17994	40,000psi (2,800bar)	9/16"HP LHF	PM18671	PM18672	N/A

*当压力为24,000psi时需要BM24622适配器

船底清洗车

使用NLB船底清洗车(SBC36-8300-15A), 整个巨大油船的底部清洗只要一个操作工就能完成。SBC船底清洗车是自行式设备, 采用我们的专利旋转喷射喷嘴 SPIN JET®, 它就可沿着运动途径完成船底表面的高空清洗。

优点:

- 速度最高可达5英尺/每分钟 (1.5m/min.);
- 高度可在40.5"-70.5" (103-179 cm)的范围内进行调节;

- 操作压力最高可以达到40,000psi (2,800bar), 流量最高可以达到 10 gpm(23 lpm);
- 可选择回收废水和残渣的真空吸尘器;
- 便捷的手动安装控制装置;
- 气动操作。



型号	密封件类型	最大压力	最大流量	喷嘴	旋转速度	重量	真空连接头
气动	DS8800A-3	40,000psi (2,800bar)	10 gpm (37.8 lpm)	14	3,000 rpm 90 psi, 20 scfm	185 lbs. (84kg)	4"(10.2cm)

重装套件: 编号SRT-10-1